

OLYMPUS®

DSS Player 2002

INSTALLATION GUIDE

- EN** INSTALLATION GUIDE
- FR** GUIDE D'INSTALLATION
- DE** INSTALLATIONSANLEITUNG
- IT** GUIDA PER L'INSTALLAZIONE
- ES** GUIA DE INSTALACION

EN

DSS Player 2002 Features

DSS Player 2002 can be installed by using a license ID that is supplied with the product. Functions provided by DSS Player 2002 are summarized below:

- Allows speech recorded on the DS-2000 to be stored and managed as DSS audio files on a PC.
 - Plays audio files.
 - Converts DSS files to WAVE files.
 - Allows DSS files to be recorded directly from the DS-2000 to a PC.
 - Allows recorded speech to be converted to text when used in conjunction with speech recognition software.
-
- Olympus Optical Co., Ltd. holds the copyrights for DSS Player 2002 software and the instructions (this manual).
 - IBM and ViaVoice are registered trademarks of IBM Corporation.
 - Microsoft and Windows are registered trademarks of Microsoft Corporation.
 - Intel and Pentium are registered trademarks of Intel Corporation.
 - Adobe and Acrobat Reader are registered trademarks of Adobe Systems Incorporated.
 - CORTOLOGIC is a registered trademark of Cortologic AG.
 - Other product and brand names mentioned herein may be the trademarks or registered trademarks of their respective owners.



Contents

Introduction

| | | | |
|-----------------------------|---|-------------------------|---|
| Operating Environment | 4 | Using Online Help | 5 |
| Using This Book | 5 | | |

Getting Ready

| | | | |
|------------------------------------|----|--|----|
| Installing DSS Player 2002 | 7 | Connecting the DS-2000 Digital Recorder | 12 |
| Uninstalling DSS Player 2002 | 11 | | |

Let's Get Started

| | |
|--------------------------------|----|
| Starting DSS Player 2002 | 13 |
|--------------------------------|----|

User Support

| | |
|--|----|
| Technical Assistance And Support | 14 |
|--|----|

Operating Environment

- PC IBM PC/AT compatible PC
- Operating System Microsoft Windows 98/ 98SE/ Me/ 2000 Professional/ NT Workstation 4.0 with SP4 or later/ XP Professional, Home Edition
- CPU Intel Pentium II class 333 MHz processor or better
- RAM 64 MB or more
- Hard drive space 10 MB or more
- Drive 2x or faster CD-ROM drive
- Sound card Creative Labs Sound Blaster 16 or 100% compatible sound card
- Browser Microsoft Internet Explorer 4.01 or later
- Display 800 x 600 pixels or more, 256 colors or more
- CD-ROM drive Double Speed CD-ROM
- USB port One free port
- Audio I/O terminals Earphone output or speakers

Notes

- *USB ports are not available on PCs running Windows 95 or that have been upgraded from Windows 95 to any other OS. An optional PC Card adapter or floppy disk adapter is needed to download audio files to such PCs.*
- *Certain functions, such as remote and direct recording, do not work on PCs that don't have USB ports.*

Using This Book

This book explains how to install DSS Player 2002 and connect the hardware. For more detailed instructions, view the Online Help after the software has been installed.

Using Online Help

To open Online Help, do either of the following:


- Click on the [Start] button, select [Programs], then [Olympus DSS Player 2002], then click on [Help].
- While DSS Player 2002 is running, choose [Contents] from the [Help] menu.

<<Search by contents>>

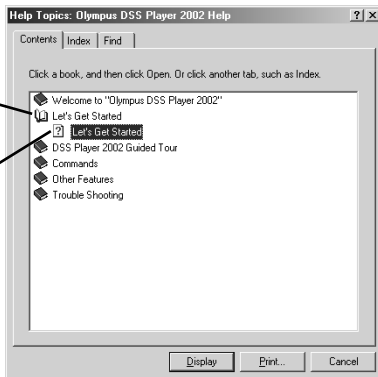
After opening Online Help

1 Double-click on the  icon of the desired topic heading.

The title of the topic is displayed.

2 Double-click on the  icon of the desired topic.

An explanation of the topic is displayed.



<<Search by keyword>>

After opening Online Help

1 Click on the Index tab.

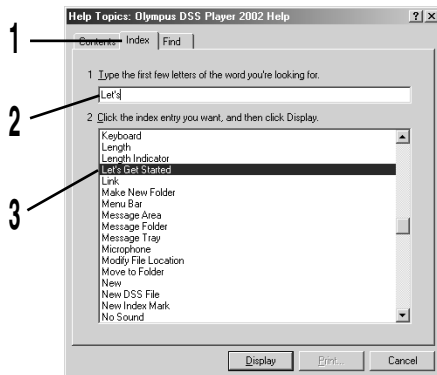
A list of keywords by which you can search is displayed.

2 Enter text.

Matching keywords are located automatically.

3 Choose a topic, then click on [Display].

An explanation of the topic is displayed.



Installing DSS Player 2002

You need to enter the license ID that is supplied with the product during installation to run this software.

Notes

- *If you intend to use speech recognition software, install it first. For instruction on installing the speech recognition software, refer to the user's guide supplied with the speech recognition software.*
- *If you are running Windows 2000/XP (Professional only) on a network, you need to log on as an administrator.*

1 Insert the DSS Player CD-ROM into the CD-ROM drive.

The installation program will start automatically.

Note

If the installer does not launch automatically, follow these steps (it is assumed that the CD-ROM drive is assigned drive letter D.):

- (1) Click on the [Start] button and select [Run].*
- (2) Enter "D:/Setup.exe" in the [Open] field and click on [OK].*

2 The installation Language Selection dialog box opens.

Click on the desired language to select it.

3 Click on [Next] when the DSS Player 2002 opening screen appears.

4 Confirm your acceptance of the terms of the Licensing Agreement.
You must accept the terms of the Licensing Agreement to install DSS Player 2002. If you accept them, click on [Yes].

5 Register user information.
Register user information. Enter your name, company name, and license ID number (serial number).

The license ID number is printed on the license ID card. Click on [Next]. A confirmation dialog box opens, click on [Yes].

6 Select where to install DSS Player 2002.
This lets you specify the folder in which to install DSS Player 2002. Click on [Browse] to find the desired installation folder. To accept the default folder, click on [Next].

Note

If the installation folder does not exist, a confirmation dialog box opens to get your permission to create a folder for this purpose. Click on [Yes].

7 Select a program menu folder.

You may change the program menu folder to another one, such as [Start Up]. To accept the default folder, click on [Next].

8 Authorizing the start of file copying.

Confirm all “Current Settings”. To accept them, click on [Next].

Note

To change the program menu folder or installation folder, click on [Back].

9 Copy files.

Wait until DSS Player 2002 is installed on your PC, then click on [Finish].

10 Set up Acrobat Reader.

When the Acrobat Reader Setup dialog box opens, click on [Next].

11 Select where to install Acrobat Reader.

Specify the folder in which to install Acrobat Reader. To accept the default folder, click on [Next].

12 Setup Status.

Wait until Acrobat Reader is installed on your PC.


13 Exit Acrobat Reader setup.

When the Exit Setup dialog box opens, click on [OK].

14 Install Shield Wizard complete.

You may be requested to restart your PC when setup is complete. If so, make sure that [Yes, I want to restart my PC now.] is selected before clicking on [Finish]. Then, when the message to do so appears, shut your PC off and restart it.

Note

When you start Windows after DSS Player 2002 has been installed,  is displayed on the taskbar.

Uninstalling DSS Player 2002

The process of removing software installed on your PC is called uninstalling. Perform uninstalling when you no longer need the software.

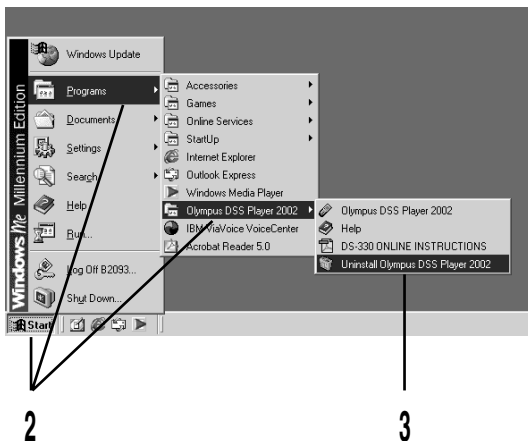
1 Exit DSS Player.

2 Click on the [Start] button, select [Programs], then [Olympus DSS Player 2002].

(in Windows XP, click on the [Start] button, select [All Programs], then [Olympus DSS Player 2002].)

3 Click on [Uninstall Olympus DSS Player 2002].

4 Follow the directions on screen to start the uninstall process.



Connecting the DS-2000 Digital Recorder

Notes

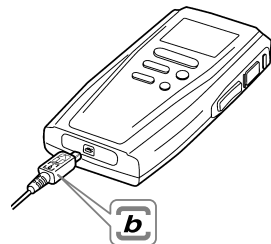
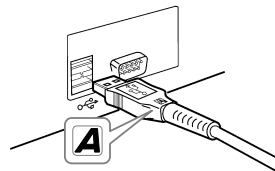
- Make sure you finish installing DSS Player 2002 before connecting the DS-2000. If you connect the DS-2000 before installing DSS Player 2002, the "Add New Hardware Wizard" dialog box will open. If this happens, click on [Cancel] to exit the wizard, then install DSS Player 2002 (P.7).
- Before connecting the USB cable to the DS-2000, make sure that the DS-2000 is in the stop mode, with its rear-panel POWER/LOCK switch ON and that the HOLD switch is not set to the HOLD position.

1 Insert end A of the USB cable to your PC's USB port or USB hub.

2 Confirm that the DS-2000 is not in use before attaching end b of the USB cable to the PC terminal port of the DS-2000.

Notes

- Refer to the user's manual for your PC regarding the USB port or USB hub on your PC.
- Be sure to push the cable connector all the way in. Otherwise, the recorder may not operate properly.
- Never remove the USB cable while a communication session is in progress. Data files could be damaged if you do.



Starting DSS Player 2002

To start DSS Player 2002, follow these steps:

Note

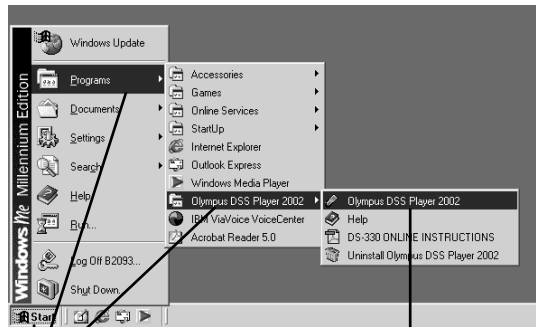
It is assumed that the DSS Player 2002 has been installed. For installation instructions, see “Installing DSS Player 2002” (P.7).

1 Start Windows.

2 Click on the [Start] button, select [Programs], then [Olympus DSS Player 2002].

(in Windows XP, click on the [Start] button, select [All Programs], then [Olympus DSS Player 2002].)

3 Click on [Olympus DSS Player 2002].



Technical Assistance And Support

The following are for only technical questions and support about OLYMPUS DSS player.

◆ **Technical Hotline Number in the U.S. and Canada**

1-888-553-4448

◆ **User Support E-mail address in the U.S. and Canada**

distec@olympus.com

◆ **Technical Hotline Number in Europe**

Toll free number

00800 67 10 83 00

available for Austria, Belgium, Denmark, France, Germany, Netherlands, Norway, Sweden, Switzerland, United Kingdom

Charged numbers

+49 180 567 1083

available for Finland, Italy, Luxembourg, Portugal, Spain and Czech Republic

+49 40 23773 899

available for Greece, Croatia, Hungary and the rest of Europe

◆ **User Support E-mail address in Europe**

dss.support@olympus-europa.com

◆ **For technical questions and support about IBM ViaVoice.**

<http://www.ibm.com/software/speech/support/faqolympus.html>

OLYMPUS®

DSS Player 2002

GUIDE D'INSTALLATION

FR

Caractéristiques de DSS Player 2002

DSS Player 2002 peut être installé en utilisant une identité de licence fournie avec le produit.

Les fonctions dont DSS Player 2002 est muni sont résumées ci-dessous:

- Permet à la parole enregistrée sur le DS-2000 d'être stockée et gérée sous forme de fichiers audio DSS sur un ordinateur personnel.
 - Effectue la lecture des fichiers audio.
 - Convertit les fichiers DSS en fichiers WAVE.
 - Envoie les fichiers audio comme pièces jointes à un courrier électronique.
 - Permet aux fichiers DSS d'être enregistrés directement depuis le DS-2000 sur un ordinateur personnel.
 - Permet à la parole enregistrée d'être convertie en texte lorsqu'il est utilisé en conjonction avec un logiciel de reconnaissance vocale.
-
- Olympus Optical Co., détient les droits du logiciel de DSS Player 2002 et des instructions (le présent manuel).
 - IBM et ViaVoice sont des marques déposées de IBM Corporation.
 - Microsoft et Windows sont des marques déposées de Microsoft Corporation.
 - Intel et Pentium sont des marques de fabrique déposées par Intel Corporation.
 - Adobe et Acrobat Reader sont des marques déposées de Adobe Systems Incorporated.
 - CORTOLOGIC est une marque de fabrique déposée de Cortologic AG.
 - Les autres noms de produits et de marques indiqués ici peuvent être des marques de fabrique ou des marques de fabrique déposées de leurs propriétaires respectifs.



Table des matières

Introduction

| | | | |
|------------------------------------|---|--------------------------------------|---|
| Environnement d'exploitation | 4 | Utilisation de l'Aide en ligne | 5 |
| Utilisation de ce manuel | 5 | | |

Préparation

| | | | |
|---|----|--|----|
| Installation de DSS Player 2002 | 7 | Connexion de l'enregistreur numérique DS-2000 | 12 |
| Désinstallation de DSS Player 2002 | 11 | | |

Commençons

| | |
|------------------------------------|----|
| Démarrage de DSS Player 2002 | 13 |
|------------------------------------|----|

Support pour l'utilisateur

| | |
|---------------------------------------|----|
| Assistance technique et support | 14 |
|---------------------------------------|----|

Environnement d'exploitation

- PC Ordinateur personnel compatible avec IBM PC/AT
- Système d'exploitation Microsoft Windows 98/ 98SE/ Me/ 2000 Professional/ NT Workstation 4.0 avec SP4 ou plus récent/ XP Professional, Home Edition
- CPU Processeur de classe Intel Pentium II 333MHz ou supérieur
- RAM 64 Mo ou plus
- Espace disque dur 10 MB ou plus
- Lecteur Lecteur de CD-ROM 2x ou plus rapide
- Carte son Creative Labs Sound Blaster 16 ou 100% compatible
- Navigateur Microsoft Internet Explorer 4.01 ou plus récent
- Affichage 800 x 600 pixels ou plus, 256 couleurs ou plus
- Port USB un port libre
- Terminaux audio E/S sortie écouteur ou hauts-parleurs

Remarques

- *Les ports USB ne sont pas disponibles sur les ordinateurs personnels utilisant Windows 95 ou ayant été améliorés de Windows 95 à tout autre système d'exploitation. Un adaptateur de carte PC en option ou un adaptateur de disque souple en option est nécessaire pour télécharger les fichiers audio sur de tels ordinateurs personnels.*
- *Certaines fonctions telles que l'enregistrement à distance et direct ne fonctionnent pas sur les ordinateurs ne possédant pas de port USB.*

Utilisation de ce manuel

Ce manuel explique comment installer DSS Player 2002 et comment connecter le matériel. Pour des instructions plus amplement détaillées, se reporter à l'Aide en ligne après avoir installé le logiciel.

Utilisation de l'Aide en ligne

Pour ouvrir l'Aide en ligne, exécuter l'une des deux opération suivantes:

- Sous Windows, cliquez sur le bouton [Démarrer], sélectionnez [Programmes], puis [Olympus DSS Player 2002], et cliquez ensuite sur [Aide].
- Lorsque le DSS Player est en marche, choisissez [Sommaire de l'aide] dans le menu [Aide].

<<Recherche par contenu>>

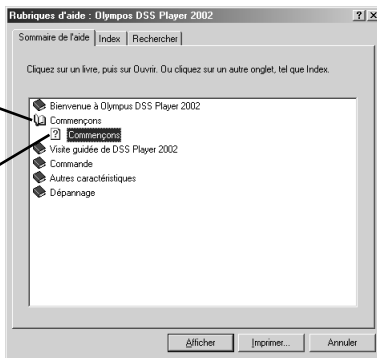
Après avoir ouvert l'Aide en ligne,

1 Cliquez deux fois sur le symbole  de la rubrique qui vous intéresse.

Le titre de la rubrique est affiché.

2 Cliquez deux fois sur le symbole  de la rubrique qui vous intéresse.

Un commentaire explicatif de la rubrique est affiché.



<<Recherche par mot-clé>>

Après avoir ouvert l'Aide en ligne,

1 Cliquez sur l'onglet Index.

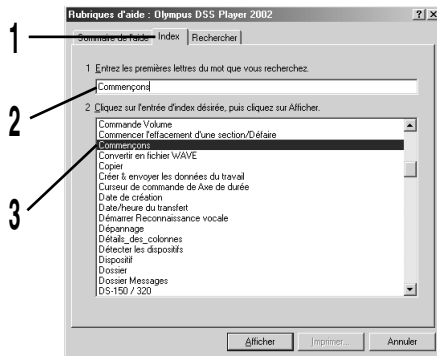
Une liste de mots-clés permettant de rechercher des rubriques est affichée.

2 Saisie de texte.

Les mots-clés correspondants sont localisés automatiquement.

3 Choisissez une rubrique, puis cliquez sur [Afficher].

Un commentaire explicatif de la rubrique est affiché.



Installation de DSS Player 2002

Il est nécessaire d'entrer une identité de licence fournie avec le produit pendant l'installation pour faire fonctionner ce logiciel.

Remarques

- *Si le logiciel de reconnaissance vocale doit être utilisé, l'installer en premier. En ce qui concerne les instructions d'installation du logiciel de reconnaissance vocale, se référer au guide de l'utilisateur fourni avec le logiciel de reconnaissance vocale.*
- *Si vous utilisez Windows 2000/XP (Professional seulement) en réseau, vous devrez vous inscrire comme administrateur.*

1 Insérer le CD-ROM de DSS Player dans le lecteur de CD-ROM.

Le programme d'installation démarre automatiquement.

Remarque

Si l'installateur n'est pas lancé automatiquement, suivre ces étapes (il est supposé que la lettre de lecteur D est assignée au lecteur de CD-ROM).

(1) Sous Windows, cliquez sur [Démarrer], puis choisissez [Exécuter].

(2) Dans la zone [Ouvrir], tapez "D:/ Setup. exe" et cliquez sur [OK].

2 La boîte de dialogue permettant de sélectionner la langue à utiliser pour l'installation est affichée.

Cliquez sur la langue souhaitée.

3 Cliquez sur [SUIVANT] lorsque l'écran de démarrage du logiciel DSS Player 2002 est affiché.

4 Confirmation de l'acceptation des termes du contrat de licence.

Pour pouvoir installer le DSS Player 2002, vous devez accepter les termes du contrat de licence. Si vous les acceptez, cliquez sur [Oui].

5 Enregistrez les informations utilisateur.

Enregistrez les informations utilisateur. Entrez votre nom, le nom de votre société, et le no. d'identification (ID) de licence (le numéro de série).

Le no. d'identification de licence figure sur la carte d'identification de licence. Cliquez sur [Suivant]. Une boîte de dialogue de confirmation s'ouvre; cliquez sur [Oui].

6 Sélectionner le dossier où le DSS Player 2002 devra être installé.

Spécifiez ici le dossier dans lequel vous souhaitez installer le DSS Player 2002. Cliquez sur [Parcourir] pour rechercher le dossier d'installation souhaité. Pour accepter le dossier proposé par défaut, cliquez sur [Suivant].

Remarque

Si le dossier d'installation n'existe pas encore, une boîte de dialogue s'ouvre, dans laquelle vous pouvez confirmer la création d'un dossier réservé à l'installation. Cliquez sur [Oui].

7 Sélectionnez un dossier de programme.

Vous pouvez renommer le dossier de programme, [Démarrage], par ex. Pour accepter le dossier par défaut, cliquez sur [Suivant].

8 Démarrer la copie des fichiers.

Confirmez tous les “Configuration actuelle”. Pour les accepter, cliquez sur [Suivant].

Remarque

Pour modifier le dossier des menus du programme ou le dossier d’installation, cliquez sur [Précédent].

9 Copier les fichiers.

Patientez jusqu’à ce que le DSS Player 2002 soit installé sur votre PC, puis cliquez sur [Terminer].

10 Installation d’Acrobat Reader.

Lorsque la boîte de dialogue relative à l’installation de Acrobat Reader s’ouvre, cliquez sur [Suivant].

11 Sélectionnez le dossier d’installation de Acrobat Reader.

Veuillez spécifier le dossier d’installation de Acrobat Reader. Pour accepter le dossier par défaut, cliquez sur [Suivant].

12 Etat d’installation.

Patientez jusqu’à ce que Acrobat Reader soit installé sur votre PC.


13 Quittez l'installation de Acrobat Reader.

Lorsque la boîte de dialogue Quitter l'installation s'ouvre, cliquez sur [OK].

14 Terminer Install Shield Wizard.

Une fois l'installation terminée, vous serez éventuellement invité à redémarrer votre PC. Si tel est le cas, sélectionnez [Oui, je souhaite redémarrer mon ordinateur maintenant], avant de cliquer sur Terminer. Après affichage du message correspondant, arrêtez votre PC et démarrez-le à nouveau.

Remarque

Lorsque Windows est démarré après avoir installé DSS Player 2002,  s'affiche dans la barre des tâches.

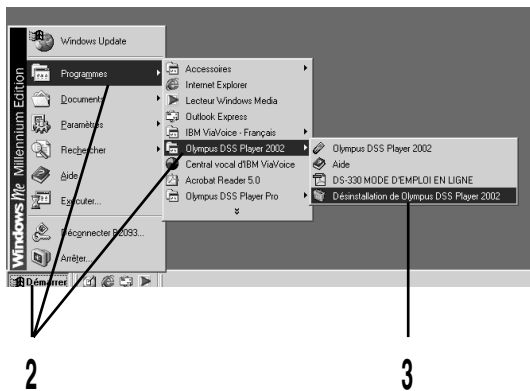
Désinstallation de DSS Player 2002

Désinstaller un logiciel se trouvant sur votre PC, c'est effectuer le processus inverse de l'installation d'un logiciel. Si vous n'utilisez plus un logiciel, désinstallez-le.

1 Quittez DSS Player 2002.

2 Cliquez sur [Démarrer], choisissez [Programmes], puis sélectionnez [Olympus DSS Player 2002].

(sous Windows XP, cliquez sur [Démarrer], choisissez [Tous les Programmes], puis sélectionnez [Olympus DSS Player 2002].)



3 Cliquez sur [Désinstallation de Olympus DSS Player 2002].

4 Suivez les instructions qui s'affichent à l'écran pour la procédure de désinstallation.

Connexion de l'enregistreur numérique DS-2000

Remarques

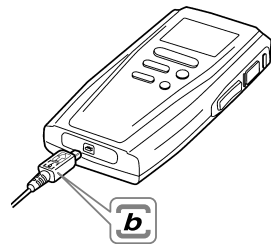
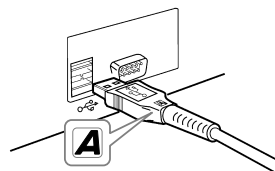
- Veiller à ce que l'installation de DSS Player 2002 soit terminée avant de connecter le DS-2000. Si le DS-2000 est connecté avant d'avoir installé DSS Player 2002, la boîte de dialogue "Ajouter le wizard Nouveau matériel" s'ouvre. Dans ce cas, cliquez sur [Annuler] pour quitter l'assistant, puis installez le DSS Player 2002 (☞ P.7).
- Avant de connecter le câble USB au DS-2000, s'assurer que le DS-2000 est en mode Arrêt avec l'interrupteur de son panneau arrière POWER/LOCK sur la position de marche et que l'interrupteur HOLD n'est pas réglé sur la position HOLD.

1 Insérez l'extrémité **A** du câble USB dans le port USB de votre PC ou dans le hub USB.

2 Assurez-vous que le DS-2000 n'est pas en marche, avant d'insérer l'extrémité **b** du câble USB dans le port PC du DS-2000.

Remarques

- Voir le manuel de votre PC pour de plus amples détails sur le connecteur USB ou le hub USB de votre PC.
- Assurez-vous que le câble est inséré à fond. Sinon, l'enregistreur ne pourra pas fonctionner correctement.
- Ne jamais retirer le câble USB pendant qu'une session de communication est en cours. Les données des fichiers pourraient être endommagées.



Démarrage de DSS Player 2002

Pour démarrer DSS Player 2002, suivre ces étapes.

Remarque

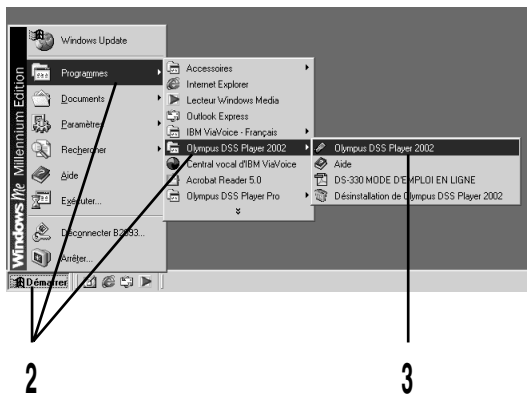
Il est supposé que DSS Player 2002 a été installé. Pour les instructions d'installation, se référer à "Installation de DSS Player 2002" (P.7).

1 Démarrer Windows.

2 Cliquez sur [Démarrer], choisissez [Programmes], puis sélectionnez [Olympus DSS Player 2002].

(sous Windows XP, cliquez sur [Démarrer], choisissez [Tous les Programmes], puis sélectionnez [Olympus DSS Player 2002].)

3 Cliquez sur [Olympus DSS Player 2002].



Assistance technique et support

Les informations suivantes concernent seulement les questions et le soutien pour le DSS Player OLYMPUS.

◆ **Numéro de la ligne technique prioritaire aux Etats-Unis et au Canada**

1-888-553-4448

◆ **Adresse de courrier électronique pour le support aux utilisateurs aux Etats-Unis et au Canada**

distec@olympus.com

◆ **Numéro de la ligne prioritaire technique en Europe**

Numéro gratuit

00800 67 10 83 00

disponible pour l'Autriche, la Belgique, le Danemark, la France, l'Allemagne, les Pays-Bas, la Norvège, la Suède, la Suisse, le Royaume-Uni

Numéros payant

+49 180 567 1083

disponible pour la Finlande, l'Italie, le Luxembourg, le Portugal, l'Espagne et la République Tchèque

+49 40 23773 899

disponible pour la Grèce, la Croatie, la Hongrie et le reste de l'Europe

◆ **Adresse de courrier électronique pour le support aux utilisateurs en Europe**

dss.support@olympus-europa.com

◆ **Pour les questions techniques et le support concernant ViaVoice de IBM.**

<http://www.ibm.com/software/speech/support/faqolympus.html>

OLYMPUS®

DSS Player 2002

INSTALLATIONSANLEITUNG

DE

DSS Player 2002 Programmmerkmale

Der DSS Player 2002 kann unter Verwendung einer Lizenz-ID installiert werden, die mit dem Produkt mitgeliefert ist.

Die vom DSS Player 2002 gebotenen Funktionen sind im folgenden zusammengefasst:

- Erlaubt es, auf DS-2000 aufgezeichnete Sprachaufnahmen als DSS-Tondateien auf einem PC zu speichern und zu verwalten.
 - Spielt Tondateien ab.
 - Wandelt DSS-Dateien in WAVE-Dateien um.
 - Erlaubt es, DSS-Dateien direkt vom DS-2000 auf einem PC aufzuzeichnen.
 - Erlaubt die Umwandlung von Sprachaufzeichnungen in Text, wenn in Verbindung mit Spracherkennungssoftware verwendet.
-
- Olympus Optical Co., Ltd. besitzt das Urheberrecht für die DSS Player 2002-Software und die Bedienungsanleitung (diese Anleitung).
 - IBM und ViaVoice sind eingetragene Warenzeichen der IBM Corporation.
 - Microsoft und Windows sind eingetragene Warenzeichen der Microsoft Corporation.
 - Intel und Pentium sind eingetragene Warenzeichen von Intel Corporation.
 - Adobe und Acrobat Reader sind eingetragene Warenzeichen der Adobe Systems Incorporated.
 - CORTOLOGIC ist ein eingetragenes Warenzeichen der Cortologic AG.
 - Andere hier genannte Produkt- und Markennamen sind u.U. Warenzeichen oder eingetragene Warenzeichen der jeweiligen Urheberrechtsinhaber.



Inhalt

Einleitung

| | | | |
|-----------------------------------|---|-----------------------------------|---|
| Betriebsumgebung | 4 | Verwendung der Online-Hilfe | 5 |
| Verwendung dieser Anleitung | 5 | | |

Einführung

| | | | |
|---|----|---|----|
| Installation des DSS Player 2002 | 7 | Anschließen des DS-2000 Digital Recorder | 12 |
| Deinstallation des DSS Player 2002 | 11 | | |

Beginnen Wir

| | |
|-----------------------------------|----|
| Starten des DSS Player 2002 | 13 |
|-----------------------------------|----|

Anwender-Unterstützung

| | |
|--|----|
| Technische Hilfe und Unterstützung | 14 |
|--|----|

Betriebsumgebung

- PC IBM-PC/AT-kompatibler PC
- Betriebssystem Microsoft Windows 98/ 98SE/ Me/ 2000 Professional/NT Workstation 4.0 mit SP4 oder höher/ XP Professional, Home Edition
- CPU Intel-Mikroprozessor Pentium II/333 MHz oder besser
- RAM 64 MB oder mehr
- Festplattenspeicher 10 MB oder mehr
- Laufwerk 2-fach CD-ROM-Laufwerk oder schneller
- Soundkarte Creative Labs Sound Blaster 16 oder 100% kompatible Soundkarte
- Browser Microsoft Internet Explorer 4.01 oder später
- Anzeige Mindestens 800 x 600 Pixel, mindestens 256 Farben
- USB-Anschluss Ein freier Anschluss
- Audio I/O-Endgeräte Kopfhörer oder Lautsprecher

Hinweise

- *USB-Anschlüsse stehen nicht auf PCs zur Verfügung, die unter Windows 95 laufen oder die einem Upgrade von Windows 95 zu einem anderen Betriebssystem unterzogen wurden. In diesem Fall ist ein optionaler PC-Kartenadapter oder Diskettenadapter erforderlich, um Audiodateien zu solchen PCs herunterzuladen.*
- *Bestimmte Funktionen wie Fern- oder Direktaufnahme arbeiten nicht auf PCs, die keine USB-Anschlüsse haben.*

Verwendung dieser Anleitung

Diese Anleitung beschreibt die Installation des DSS Player 2002 und das Anschließen der erforderlichen Hardware. Weitere Einzelheiten finden Sie nach der Installation der Software in der Online-Hilfe.

Verwendung der Online-Hilfe

Zum Öffnen der Online-Hilfe folgen Sie einer der beiden folgenden Möglichkeiten:

- Klicken Sie in Windows auf [Start], wählen Sie [Programme], dann [Olympus DSS Player 2002] und dann [Hilfe].
- Während der DSS Player 2002 läuft, wählen Sie [Inhalt] im [Hilfe]-Menü.

<<Suche nach Inhalt>>

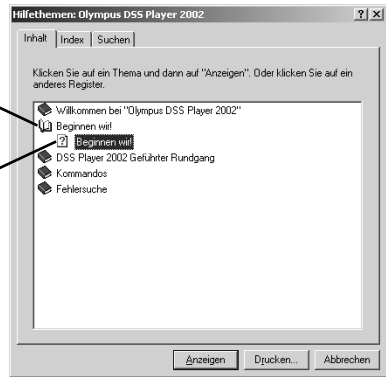
Nach dem Öffnen der Online-Hilfe

1 Doppelklicken Sie auf das Symbol  der gewünschten Themenüberschrift.

Der Titel des Themas wird angezeigt.

2 Doppelklicken Sie auf das Symbol  des gewünschten Themas.

Eine Erklärung des Themas wird angezeigt.



<<Suche nach Schlüsselwort>>

Nach dem Öffnen der Online-Hilfe

1 Klicken Sie auf das Register Index.

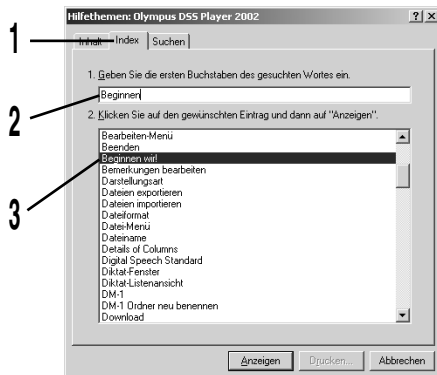
Eine Liste von Schlüsselwörtern, nach denen Sie suchen können, wird angezeigt.

2 Geben Sie einen Text ein.

Passende Schlüsselwörter werden automatisch gefunden.

3 Wählen Sie ein Thema aus und klicken Sie dann auf [Anzeigen].

Eine Erklärung des Themas wird angezeigt.



Installation des DSS Player 2002

Sie müssen bei der Installation die Lizenz-ID eingeben, die mit dem Produkt mitgeliefert ist, um diese Software ausführen zu können.

Hinweise

- *Wenn Sie Spracherkennungssoftware verwenden möchten, installieren Sie diese zuerst. Anweisungen zur Installation der Spracherkennungssoftware siehe Dokumentation der Spracherkennungssoftware.*
- *Melden Sie sich unter Windows 2000 /XP (nur Professional) als Administrator an.*

1 Setzen Sie die DSS Player CD-ROM in das CD-Laufwerk ein.

Das Installationsprogramm startet automatisch.

Hinweis

Wenn der Installer nicht automatisch gestartet wird, folgen Sie diesen Schritten (es wird angenommen, dass das CD-Laufwerk die Laufwerkbezeichnung D: trägt).

(1) Klicken Sie in Windows auf [Start] und wählen Sie [Ausführen].

(2) Geben Sie im Feld [Öffnen] „D:/Setup.exe“ ein und klicken auf [OK].

2 Das Dialogfeld zur Auswahl der Installationssprache erscheint.

Klicken Sie auf die gewünschte Sprache.

3 Klicken Sie auf [Weiter], wenn die Startseite der DSS Player 2002-Software erscheint.

4 Bestätigung der Annahme des Lizenzvertrags.

Zur Installation des DSS Player 2002 müssen Sie die Bestimmungen des Lizenzvertrags annehmen. Wenn Sie damit einverstanden sind, klicken Sie auf [Ja].

5 Registrieren Sie die Benutzerdaten.

Registrieren Sie Ihre persönlichen Daten: Geben Sie hierzu Ihren Namen, den Namen Ihrer Firma und Ihre Lizenznummer (Seriennummer) ein.

Die Lizenznummer findet sich auf der Lizenzbescheinigung. Klicken Sie nun auf [Weiter] und dann auf [Ja] in dem geöffneten Bestätigungs-Dialogfeld.

6 Wählen Sie aus, wo Sie den DSS Player 2002 installieren möchten.

Hier können Sie den Ordner angeben, in den Sie den DSS Player 2002 installieren möchten. Klicken Sie auf [Durchsuchen], um den gewünschten Installationsordner auszusuchen. Der Standardordner wird mit einem Klick auf [Weiter] ausgewählt.

Hinweis

Existiert der Installationsordner noch nicht, erscheint ein Dialogfeld zur Erstellung eines neuen Ordners.

7 Wählen Sie einen Programmordner.

Sie können auch einen vorhandenen Programmordner auswählen, z.B. [Autostart]. Zur Annahme des Standardordners wählen Sie [Weiter].

8 Kopiervorgang starten.

Bestätigen Sie alle „Aktuellen Einstellungen“. Klicken Sie dazu auf [Weiter].

Hinweis

Zur Änderung des Programm- oder des Installationsordners klicken Sie auf [Zurück].

9 Dateien kopieren.

Warten Sie, bis der DSS Player 2002 auf Ihrem PC installiert ist, und klicken dann auf [Fertigstellen].

10 Setup für Acrobat Reader.

Wenn sich das Dialogfeld Acrobat Reader Setup öffnet, klicken Sie auf [Weiter].

11 Wählen Sie aus, wo Sie den Acrobat Reader installieren möchten.

Geben Sie den Ordner an, wo Sie den Acrobat Reader installieren möchten. Zur Annahme des Standardordners klicken Sie auf [Weiter].

12 Setup-Status.

Warten Sie, bis der Acrobat Reader auf Ihrem PC installiert ist.

13 Beenden Sie das Acrobat Reader Setup.

Wenn das Dialogfeld Setup beenden erscheint, klicken Sie auf [OK].

14 Abschluss des Install Shield Wizards.

Nach Abschluss der Installation werden Sie möglicherweise aufgefordert, Ihren PC neu zu starten. Falls ja, sollte [Ja, Computer jetzt neu starten] markiert sein, bevor Sie auf Beenden klicken. Fahren Sie dann Ihren PC herunter und starten ihn neu.

Hinweis

Wenn Sie Windows starten, nachdem DSS Player 2002 installiert ist, erscheint



in der Task-Leiste.

Deinstallation des DSS Player 2002

Die Entfernung der installierten Software von Ihrem PC heißt Deinstallation. Deinstallieren Sie die Software, wenn Sie diese nicht mehr benötigen.

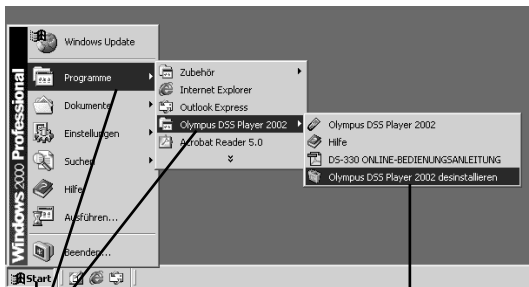
1 Beenden Sie den DSS Player 2002.

2 Klicken Sie in Windows auf [Start], zeigen Sie auf [Programme] und wählen Sie dann [Olympus DSS Player 2002] aus.

(Bei Windows XP, klicken Sie in Windows auf [Start], zeigen Sie auf [Alle Programme] und wählen Sie dann [Olympus DSS Player 2002] aus.)

3 Klicken Sie auf [Olympus DSS Player 2002 desinstallieren].

4 Starten Sie den Deinstalliervorgang gemäß den Anweisungen auf dem Schirm.



2

3

Anschließen des DS-2000 Digital Recorder

Hinweise

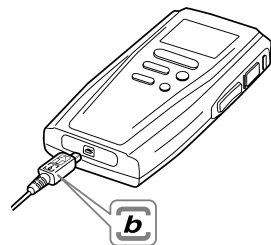
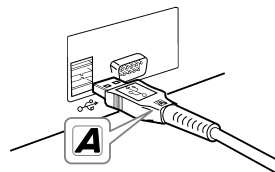
- Stellen Sie sicher, dass Sie die Installation des DSS Player 2002 beenden, bevor Sie den DS-2000 anschließen. Wenn Sie den DS-2000 anschließen, bevor der DSS Player 2002 installiert wird, wird das Dialogfeld „Hardware-Assistent“ geöffnet. Klicken Sie in diesem Fall auf [Abbrechen], um den Hardware-Assistenten zu beenden, und installieren Sie dann den DSS Player 2002 (☞ S.7).
- Bevor Sie das USB-Kabel an den DS-2000 anschließen, stellen Sie sicher, dass der DS-2000 im Stoppbetrieb ist, mit auf ON gestelltem POWER/LOCK-Schalter an der Rückseite, und dass der Schalter HOLD nicht in HOLD-Stellung gestellt ist.

1 Stecken Sie das USB-Kabelende A in den USB-Anschluss oder USB-Hub Ihres PCs.

2 Vergewissern Sie sich, dass der DS-2000 nicht läuft, bevor Sie das USB-Kabelende b in den PC-Anschluss des Recorder stecken.

Hinweise

- Informationen zum USB-Anschluss oder USB-Hub Ihres PCs finden Sie im Benutzerhandbuch für Ihren PC.
- Vergewissern Sie sich, dass der Kabelstecker vollständig eingesteckt ist. Andernfalls funktioniert der Recorder möglicherweise nicht richtig.
- Niemals das USB-Kabel abziehen, während ein Kommunikationsvorgang abläuft. Andernfalls können Dateien beschädigt werden.



Starten des DSS Player 2002

Zum Starten des DSS Player 2002 die folgenden Schritte ausführen:

Hinweis

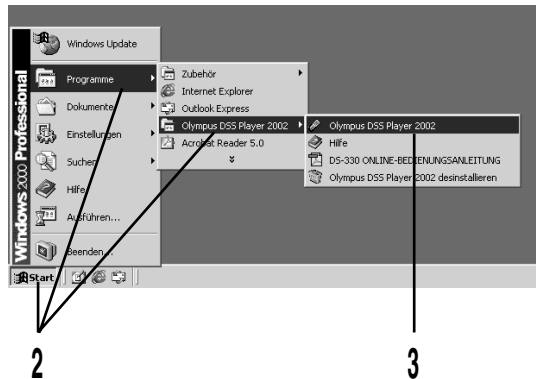
*Es wird angenommen, dass der DSS Player 2002 installiert ist.
Installationsanweisungen siehe „Installation des DSS Player 2002“ (☞ S.7).*

1 Starten Sie Windows.

2 Klicken Sie in Windows auf [Start], zeigen Sie auf [Programme] und wählen Sie dann [Olympus DSS Player 2002] aus.

(Bei Windows XP, klicken Sie in Windows auf [Start], zeigen Sie auf [Alle Programme] und wählen Sie dann [Olympus DSS Player 2002] aus.)

3 Klicken Sie auf [Olympus DSS Player 2002].



Technische Hilfe und Unterstützung

Die folgenden Kontakte bieten Unterstützung und Hilfe bei technischen Fragen zum DSS-Player von OLYMPUS.

◆ **Technische Hotline-Nummer in den USA und Kanada**

1-888-553-4448

◆ **Anwender-Unterstützung E-mail-Adresse in den USA und Kanada**

distec@olympus.com

◆ **Technische Hotline-Nummer in Europa**

Gebührenfreie Rufnummer

00800 67 10 83 00

verfügbar für Österreich, Belgien, Dänemark, Frankreich, Deutschland, Holland, Norwegen, Schweden, Schweiz, Vereinigtes Königreich

Gebührenpflichtige Rufnummern

+49 180 567 1083

verfügbar für Finnland, Italien, Luxemburg, Portugal, Spanien und Tschechien

+49 40 23773 899

verfügbar für Griechenland, Kroatien, Ungarn und andere europäische Länder

◆ **Anwender-Unterstützung E-mail-Adresse in Europa**

dss.support@olympus-europa.com

◆ **Für technische Fragen und Unterstützung für IBM ViaVoice.**

<http://www.ibm.com/software/speech/support/faqolympus.html>

OLYMPUS®

DSS Player 2002

GUIDA PER L'INSTALLAZIONE

IT

Funzioni di DSS Player 2002

DSS Player 2002 può essere installato utilizzando il numero di licenza fornito con il prodotto.

Di seguito vengono riassunte le funzioni di DSS Player 2002:

- Consente di memorizzare e gestire su un PC, come file audio DSS, i discorsi registrati su DS-2000 .
 - Riproduce file audio.
 - Converte i file DSS in file WAVE.
 - Invia i file audio sotto forma di allegati dei messaggi di posta elettronica.
 - Consente di registrare i file DSS direttamente da DS-2000 a PC.
 - Consente di convertire in testo i discorsi registrati utilizzati in unione con programmi software di riconoscimento vocale.
 - Riproduce file audio in background mentre è in esecuzione un'altra applicazione, come un elaboratore di testi.
 - Riceve file audio inviati come allegati di un messaggio di posta elettronica.
 - Consente il controllo del processo di riproduzione tramite l'interruttore a pedale.
- Olympus Optical Co., Ltd. è proprietaria del copyright per il software DSS Player 2002 e per le relative istruzioni (questo manuale).
 - IBM e ViaVoice sono marchi registrati di IBM Corporation.
 - Microsoft e Windows sono marchi registrati di Microsoft Corporation.
 - Intel e Pentium sono marchi registrati della Intel Corporation.
 - Adobe e Acrobat Reader sono marchi registrati di Adobe Systems Incorporated.
 - CORTOLOGIC è un marchio registrato di Cortologic AG.
 - Altri prodotti e marche menzionati nel manuale possono essere dei marchi registrati o dei marchi di fabbrica dei rispettivi produttori.



Sommario

Introduzione

| | | | |
|-------------------------------|---|--------------------------------|---|
| Attrezzatura necessaria | 4 | Uso della Guida in linea | 5 |
| Uso di questo manuale | 5 | | |

Preparativi iniziali

| | | | |
|--|----|-------------------------------------|----|
| Installazione di DSS Player 2002 | 7 | Collegamento del | |
| Disinstallazione di DSS Player 2002 | 11 | registratore digitale DS-2000 | 12 |

Prima Passi

| | |
|---------------------------------|----|
| Avvio del DSS Player 2002 | 13 |
|---------------------------------|----|

Supporto d'utente

| | |
|-------------------------------------|----|
| Assistenza e supporto tecnico | 14 |
|-------------------------------------|----|

Attrezzatura necessaria

- PC PC compatibile con IBM PC/AT
- Sistema operativo Microsoft Windows 98/ 98SE/ Me/ 2000 Professional/NT Workstation 4.0 con SP4 o più recente/ XP Professional, Home
- CPU Processore Intel Pentium II da 333 MHz o superiore
- RAM 64 MB o di più
- Memoria su disco rigido 10 MB o di più
- Lettore Lettore di CD-ROM 2x o più veloce
- Scheda audio Creative Labs Sound Blaster 16 o altra scheda compatibile al 100%
- Browser Microsoft Internet Explorer 4.01 o più recente
- Display 800 x 600 pixel o più, 256 colori o più
- Porta USB una porta libera
- Terminali audio I/O output per cuffia o altoparlante

Note

- *Le porte USB non sono disponibili su PC dotati di Windows 95 o sui quali è stato eseguito l'aggiornamento da Windows 95 a qualsiasi altro sistema operativo. Per scaricare i file audio su tali PC, è necessario un adattatore per schede PC o un adattatore per dischetti floppy.*
- *Alcune funzioni, come la registrazione remota e diretta, non sono operative su PC non dotati di porte USB.*

Uso di questo manuale

Questo manuale spiega come installare DSS Player 2002 e come collegare l'hardware. Per istruzioni più dettagliate, consultare la Guida in linea dopo che si è installato il software.

Uso della Guida in linea

Per aprire la Guida in linea, procedere in uno dei modi seguenti:

- Fate clic sul tasto [Start], selezionate [Programmi], poi [Olympus DSS Player 2002], poi fate clic su [Guida].
- Mentre il DSS Player è in funzione selezionate [Sommaro] nel menu [Guida].

<<Ricerca per contenuto>>

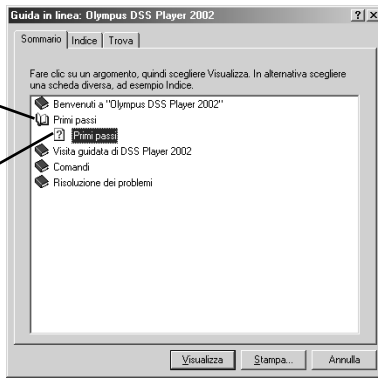
Dopo aver aperto la Guida in linea,

- 1 **Fate un doppio clic sull'icona dell'installazione di argomento che vi interessa.**

Sul display appare il titolo dell'argomento.

- 2 **Fate un doppio clic sull'icona dell'argomento che vi interessa.**

Sul display appare una spiegazione dell'argomento.



<<Ricerca per parola chiave>>

Dopo aver aperto la Guida in linea,

1 Fate clic sulla tabella delle parole chiave.

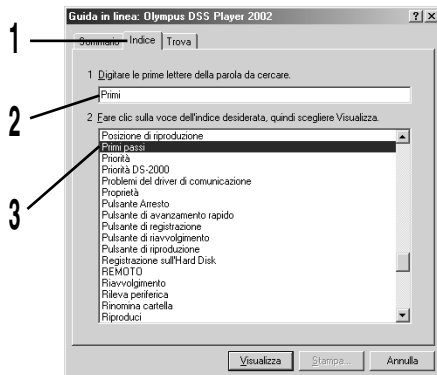
Sul display appare un elenco di parole chiave con le quali potete avviare una ricerca.

2 Immettete il testo.

Le parole chiave adatte vengono trovate automaticamente.

3 Selezionate un argomento, poi fate clic su [Visualizza].

Sul display appare una spiegazione dell'argomento.



Installazione di DSS Player 2002

Per eseguire questo software, durante l'installazione è necessario immettere il numero di licenza fornito con questo prodotto.

Note

- *Se si desidera utilizzare il software per il riconoscimento vocale, prima è necessario installarlo. Per istruzioni sull'installazione del software di riconoscimento vocale, consultare il manuale dell'utente in dotazione con tale software.*
- *Se state usando Windows 2000 /XP (solo per Professional) su una rete, dovete aprire la sessione col codice di riconoscimento di amministratore.*

1 Inserire il CD-ROM di DSS Player nell'unità CD-ROM.

Viene avviato automaticamente il programma di installazione.

Nota

Se il programma di installazione non viene avviato automaticamente, eseguire i punti seguenti (si assume che all'unità CD-ROM sia stata assegnata la lettera D:):

(1) Fate clic su [Start] e selezionate [Esegui].

(2) Immettete "D:/Setup.exe" nel campo [Apri] e fate clic su [OK].

2 Si apre la finestra di dialogo Selezione lingua di installazione.

Fate clic sulla lingua desiderata per selezionarla.

3 Fare clic su [Avanti] quando appare la schermata di apertura software DSS Player 2002.

4 Confermate la vostra accettazione dei termini del Contratto di licenza.
Dovete accettare i termini del Contratto di licenza per poter installare il DSS Player 2002. Se li accettate, fate clic su [Sì].

5 Registrare le informazioni relative all'utente.
Registrare le informazioni relative all'utente. Registrare il nome dell'utente, il nome della compagnia di appartenenza, e il numero identificativo (ID) della licenza d'uso (numero di serie).

Il numero identificativo (ID) della licenza si trova stampato sulla scheda ID di licenza. Fare clic su [Avanti]. Si apre una finestra di dialogo e per la conferma bisogna fare clic su [Sì].

6 Selezionate dove installare il DSS Player 2002.
Potete specificare la cartella, nella quale intendete installare il DSS Player 2002. Fate clic su [Sfoggia] per trovare la cartella desiderata per l'installazione. Se accettate la cartella di default fate clic su [Avanti].

Nota

Se la cartella di installazione non esiste, si apre una finestra di dialogo per conferma, per darvi la possibilità di creare una cartella per questo scopo. Fate clic su [Sì].

7 Selezionate una cartella Menu programma.

Potete passare dalla cartella Menu programma ad un'altra, per esempio [Avvio]. Per accettare la cartella di default fate clic su [Avanti].

8 Autorizzazione dell'avvio per la copiatura del file.

Confermate tutte le "Impostazioni correnti". Per accettarle fate clic su [Avant].

Nota

Per cambiare cartella Menu programma o cartella di installazione fate clic su [Indietro].

9 Copiatura di file.

Attendete che sia ultimata l'installazione del DSS Player 2002 sul vostro PC, poi fate clic su [Fine].

10 Setup per l'Acrobat Reader.

Quando appare la finestra di dialogo Installazione Acrobat Reader fate clic su [Avanti].

11 Selezionate dove installare Acrobat Reader.

Specificate la cartella, in cui intendete installare Acrobat Reader. Se accettate la casella di default fate clic su [Avanti].

12 Stato di setup.

Attendete fino a quando viene completata l'installazione di Acrobat Reader sul vostro PC.

13 Uscite dal setup per l'Acrobat Reader.

Quando appare la casella di dialogo per l'uscita dal setup fate clic su [OK].

14 Completamento dell'installazione del Shield Wizard.

Dopo il completamento dell'installazione vi può venir richiesto di avviare di nuovo il computer. In tal caso accertatevi di aver selezionato [Sì, desidero riavviare il mio PC ora]. prima di fare clic su [Fine].

Poi quando appare il messaggio che vi invita a chiudere e riavviare il computer, chiudete il computer ed avviatelo nuovamente.

Nota

Dopo che DSS Player 2002 è stato installato, all'avviamento di Windows, nella barra delle applicazioni compare .

Disinstallazione di DSS Player 2002

La rimozione di software dal computer viene chiamata disinstallazione. Eseguite la disinstallazione del software quando questo non vi serve più.

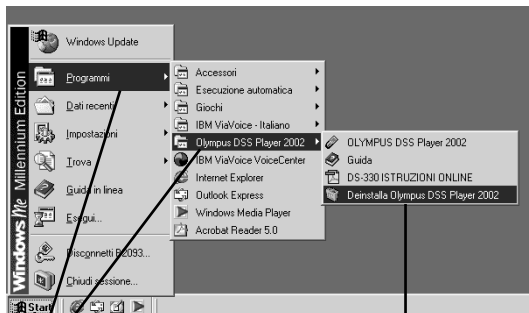
1 Uscire dal software DSS Player 2002.

2 Fate clic su [Start], andate su [Programmi], poi selezionate [Olympus DSS Player 2002].

(In Windows XP, fate clic su [Start], andate su [Tutti i programmi], poi selezionate [Olympus DSS Player 2002].)

3 Fate clic su [Deinstalla Olympus DSS Player 2002].

4 Per iniziare la procedura di disinstallazione, eseguire le istruzioni che appaiono sullo schermo.



Collegamento del registratore digitale DS-2000

Note

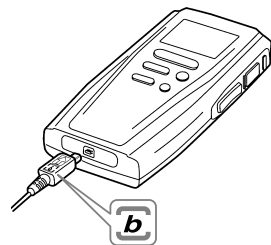
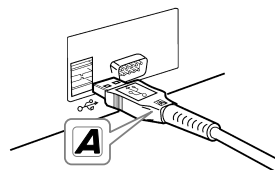
- *Prima di collegare il DS-2000, accertarsi di aver terminato l'installazione di DSS Player 2002. Se si collega il DS-2000 prima di aver installato DSS Player 2002, verrà aperta la finestra di dialogo "Installazione guidata nuovo hardware". Se succede ciò, fate clic su [Annulla] per uscire dall'installazione guidata, poi installate il DSS Player 2002 (☞ P.7).*
- *Prima di collegare il cavo USB al DS-2000, accertarsi che il DS-2000 sia in modalità di arresto, con l'interruttore POWER/LOCK, situato sul pannello posteriore, in posizione ON, e che l'interruttore HOLD non si trovi in posizione HOLD.*

1 Inserite l'estremità **A** del cavo USB nella porta USB del PC o nel hub USB.

2 Il DS-2000 non deve venire messo in funzione prima che l'estremità **b** del cavo USB venga connessa alla porta del terminale di PC del DS-2000.

Note

- *Per quanto riguarda la porta USB ed il hub USB sul PC leggete quanto riportato nelle istruzioni d'uso del PC.*
- *Accertatevi di aver inserito il connettore del cavo fino in fondo, altrimenti il registratore potrebbe non funzionare correttamente.*
- *Non rimuovere mai il cavo USB mentre è in corso una sessione di comunicazione. In caso contrario, si potrebbero danneggiare i file di dati.*



Avvio del DSS Player 2002

Per avviare il DSS Player 2002, eseguire i punti seguenti.

Nota

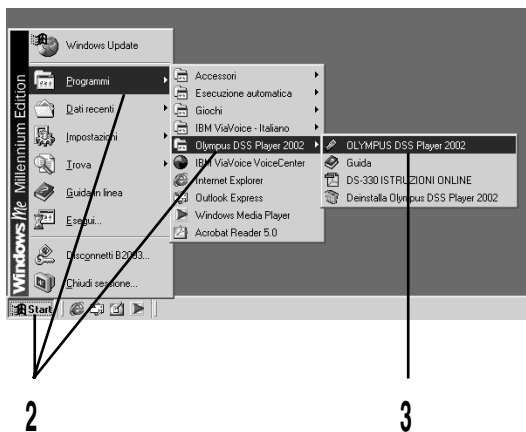
Si assume che sia stato installato il DSS Player 2002. Per istruzioni sull'installazione, vedere "Installazione di DSS Player 2002" (P.7).

1 Avviare Windows

2 Fate clic su [Start], andate su [Programmi], poi selezionate [Olympus DSS Player 2002].

(In Windows XP, fate clic su [Start], andate su [Tutti i programmi], poi selezionate [Olympus DSS Player 2002].)

3 Fate clic sul tasto [Olympus DSS Player 2002].



Assistenza e supporto tecnico

I seguenti indirizzi vengono qui elencati unicamente per assistenza e aiuto tecnici per il OLYMPUS DSS Player.

◆ **Numero diretto di assistenza tecnica negli Stati Uniti e in Canada**

1-888-553-4448

◆ **Indirizzo di posta elettronica per il supporto agli utenti negli Stati Uniti e in Canada**

distec@olympus.com

◆ **Numero diretto di assistenza tecnica in Europa**

Numero verde

00800 67 10 83 00

Disponibile in Austria, Belgio, Danimarca, Francia, Germania, Olanda, Norvegia, Svezia, Svizzera, Regno Unito.

Numeri a pagamento

+49 180 567 1083

Disponibile in Finlandia, Italia, Lussemburgo, Portogallo, Spagna e Repubblica Ceca

+49 40 23773 899

Disponibile in Grecia, Croazia, Ungheria e nel resto d'Europa

◆ **Indirizzo di posta elettronica per il supporto agli utenti in Europa**

dss.support@olympus-europa.com

◆ **Per problemi tecnici e supporto a proposito di IBM Via Voice**

<http://www.ibm.com/software/speech/support/faqolympus.html>

OLYMPUS®

DSS Player 2002

GUIA DE INSTALACION

ES

Características DSS Player 2002

DSS Player 2002 puede ser instalado usando una identificación de licencia que es suministrada con el producto.

Las funciones proveídas por DSS Player 2002 están resumidas abajo:

- Permite que el habla sea grabada en el DS-2000 para ser almacenada y manejada como archivos de audio DSS en una PC.
 - Reproduce archivos de audio.
 - Convierte archivos DSS a archivos WAVE.
 - Envía archivos de audio como archivos adjuntos a E-mail.
 - Permite que archivos DSS sean grabados directamente de DS-2000 a una PC.
 - Permite que el habla grabada sea convertida a texto cuando se use en conjunción con programas de reconocimiento de habla.
-
- Olympus Optical Co., Ltd. tiene los derechos de autor del DSS Player 2002 y de las instrucciones (este manual).
 - IBM y ViaVoice son marcas registradas de IBM Corporation.
 - Microsoft y Windows son marcas registradas de Microsoft Corporation.
 - Intel y Pentium son marcas registradas de Intel Corporation.
 - Adobe y Acrobat Reader son marcas registradas de Adobe Systems Incorporated.
 - CORTOLOGIC es una marca registrada de Cortologic AG.
 - Otros nombres de producto o marcas mencionados en este manual pueden ser marcas comerciales o marcas registradas de sus respectivos propietarios.



Índice de materias

Introducción

| | | | |
|-------------------------|---|-----------------------------|---|
| Sistema Operativo | 4 | Usando Ayuda en línea | 5 |
| Usando este libro | 5 | | |

Preparándose

| | | | |
|-------------------------------------|----|-------------------------|----|
| Instalando el DSS Player 2002 | 7 | Conectando la Grabadora | |
| Desinstalando DSS Player 2002 | 11 | Digital DS-2000 | 12 |

Empecemos

| | |
|---------------------------------|----|
| Iniciando DSS Player 2002 | 13 |
|---------------------------------|----|

Apoyo al usuario

| | |
|----------------------------------|----|
| Asistencia y Apoyo Técnico | 14 |
|----------------------------------|----|

Sistema Operativo

- PC PC compatible con IBM PC/AT
- Sistema operativo Microsoft Windows 98/98SE/Me/2000 Professional/NT Workstation 4.0 con SP4 o superior/ XP Professional, Home Edition
- CPU procesador de la clase Intel Pentium II de 333 MHz o superior
- RAM 64 MB o más
- Espacio en el disco duro 10 MB o más
- Unidad Unidad de CD-ROM 2x o más rápida
- Tarjeta de sonido Creative Labs Sound Blaster 16 o tarjeta de sonido 100% compatible
- Navegador Microsoft Internet Explorer 4.01 o superior
- Pantalla 800 x 600 píxeles o más, 256 colores o más
- Puerto USB un puerto libre
- Terminales de entrada/ salida de audio salida para auricular o altavoces

Notas

- *Puertos USB no son disponibles en PCs Windows 95 o que han sido escaladas de Windows 95 a cualquier otro Sistema Operativo. Un adaptador de tarjeta PC opcional o un adaptador de unidad de disco flexible es necesario para bajar archivos de audio en tales PCs.*
- *Ciertas funciones, tal como grabación remota y directa, no funcionan en PCs que no cuentan con puertos USB.*

Usando este libro

Este libro explica como instalar el DSS Player 2002 y como conectar el hardware. Para instrucciones más detalladas, vea la Ayuda en línea después de que el programa haya sido instalado.

Usando Ayuda en línea

Para abrir Ayuda en línea, haga cualquiera de lo siguiente:


- Haga clic en [Inicio], apunte en [Programas] y elija [Olympus DSS Player 2002] y elija [Ayuda].
- Cuando ejecute DSS Player, elija [Contenido] en el menú [Ayuda].

<<Búsqueda por contenido>>

Después de obrir Ayuda en línea haga

- 1 Haga clic doble en el icono  del título correspondiente al tema que busca.

Se muestra el título del tema.

- 2 Haga clic doble en el icono  del tema que busca.



Se muestra la explicación del tema.

<<Búsqueda por palabra clave>>

Después de abrir Ayuda

1 Haga clic en la pestaña de Índice.

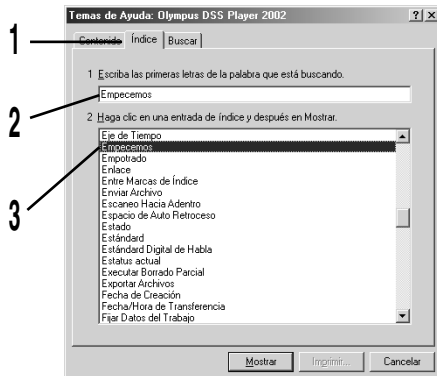
Se muestra una lista con las entradas por las que puede buscar.

2 Introduzca un texto clave.

Automáticamente se localizan las palabras concordantes con nuestra búsqueda.

3 Elija un tema y haga clic en [Mostrar].

Se muestra la explicación del tema. An explanation of the topic is displayed.



Instalando el DSS Player 2002

Necesita usted entrar la licencia de identificación que es suministrada con el producto durante la instalación de este programa.

Notas

- Si usted pretende usar programas de reconocimiento de habla, instálelos primero. Para instrucciones en como instalar el programa de reconocimiento del habla, favor de consultar la guía del usuario suministrada con el programa de reconocimiento del habla.
- Si está ejecutando Windows 2000 /XP (Sólo Professional) en una red, tiene que acceder a ésta como un administrador.

1 Insertar el CD-ROM del DSS Player en el lector de CD-ROM

El programa de instalación se iniciará de modo automático.

Nota

Si el instalador no es lanzado automáticamente, siga los siguientes pasos (se asume que al lector de CD-ROM se le asignó la letra de unidad D:):

(1) Haga clic en el botón [Inicio] y elija [Ejecutar].

(2) Introduzca "D:/Instalar.exe" en el campo [Abrir] y haga clic en [OK].

2 A continuación aparece el cuadro de diálogo Selección de idioma.

Haga clic en el idioma que desee para elegirlo.

3 Haga clic en [Continuar] cuando aparezca la pantalla de presentación de DSS Player 2002.

4 Confirmación de su aceptación de las condiciones del Acuerdo de licencia.

Para instalar DSS Player 2002 tiene que aceptar las condiciones del Acuerdo de licencia. Si acepta dicho acuerdo haga clic en [Sí].

5 Registre la información del usuario.

Registre la información del usuario. Entre su nombre, nombre de la empresa y número ID de licencia (número de serie).

El número ID de licencia está impreso en la tarjeta ID de licencia. Pulse [Continuar]. Se abre un cuadro de diálogo de confirmación, pulse [Sí].

6 Elija dónde desea instalar DSS Player 2002.

Esto le permite especificar la carpeta en la que desea instalar DSS Player 2002. Haga clic en [Examinar] para buscar la carpeta donde instalará el programa. Para aceptar la carpeta por defecto, haga clic en [Siguiente].

Nota

Si la carpeta donde desea hacer la instalación no existe, aparece un cuadro de diálogo preguntándole si permite que se cree una carpeta para este fin. Haga clic en [S].

7 Elija una carpeta para el programa.

Usted puede elegir una carpeta existente para el programa, como por ejemplo [Inicio]. Para aceptar la carpeta por defecto, haga clic en [Siguiente].

8 Iniciar el proceso de la copia de archivos.

Confirme toda la “Configuración actual”. Para aceptarla haga clic en [Siguiente].

Nota

Para elegir otra carpeta para el programa, haga clic en [Anterior].

9 Copiado de archivos.

Espere a que se haya completado la instalación de DSS Player 2002 en su ordenador, y entonces haga clic en [Finalizar].

10 Instalación de Acrobat Reader.

Cuando aparezca el cuadro de diálogo para la instalación de Acrobat Reader, haga clic en [Siguiente].

11 Elija dónde desea instalar Acrobat Reader.

Especifique la carpeta donde desea instalar Acrobat Reader. Para aceptar la carpeta por defecto, haga clic en [Siguiente].

12 Estado de la instalación.

Espere a que se haya completado la instalación de Acrobat Reader en su ordenador.


13 Salir de la instalación de Acrobat Reader.

Cuando aparezca el cuadro de diálogo para salir de Acrobat Reader, haga clic en [OK].

14 Finalización de Install Shield Wizard.

Quizá le pidan que reinicie su ordenador cuando se haya terminado la instalación. Si es así, asegúrese de que [Sí, deseo reiniciar mi ordenador en este momento.] aparece marcado antes de hacer clic en [Finalizar]. Entonces, cuando aparezca el mensaje pidiéndole que haga esto, apague y reinicie su ordenador.

Nota

Cuando usted inicia Windows después que DSS Player 2002 ha sido instalado,  este aparece en la barra de tareas.

Desinstalando DSS Player 2002

El proceso de eliminar programas instalados en su ordenador se conoce por desinstalar. Desinstale los programas que ya no necesite.

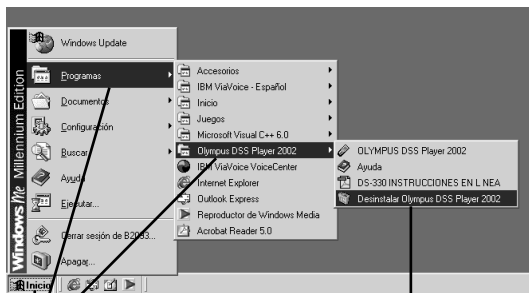
1 Salga de DSS Player 2002.

2 Haga clic en [Inicio], apunte en [Programas] y elija [Olympus DSS Player 2002].

(En Windows XP, haga clic en [Inicio], apunte en [Todas los programas] y elija [Olympus DSS Player 2002].

3 Haga clic en [Desinstalar Olympus DSS Player 2002].

4 Para comenzar el proceso de desinstalación siga las instrucciones en la pantalla.



2

3

Conectando la Grabadora Digital DS-2000

Notas

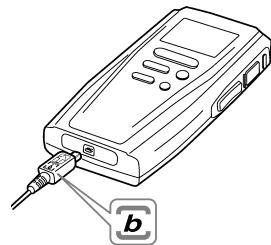
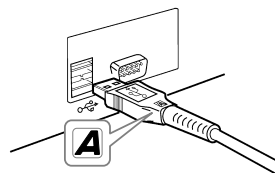
- *Asegúrese de finalizar la instalación de DSS Player 2002 antes de conectar la DS-2000. Si usted conecta la DS-2000 antes de instalar DSS Player 2002, la caja de diálogo del “Genio de Añadir un Nuevo Hardware” se abrirá. Si esto sucede, haga clic en [Cancelar] para cerrar el asistente e instale, entonces, DSS Player 2002 (P.7).*
- *Antes de conectar el cable USB a la DS-2000, asegúrese de que la DS-2000 esté en el modo de detener con su interruptor de POWER/LOCK del panel-trasero encendido y que el interruptor de HOLD no esté asignado a la posición de HOLD.*

1 Inserte el terminal A del cable USB al puerto USB de su ordenador o a la boca de conexión de USB.

2 Cerciórese de que no se está usando la DS-2000 antes de conectar el terminal b del cable USB al puerto terminal de PC en la DS-2000.

Notas

- *Véase, en el manual de usuario de su ordenador, la información referente al puerto USB o a la boca de conexión de USB en su PC.*
- *Asegúrese de conectar correctamente el cable, pues de lo contrario la grabadora quizá no funcione como es debido.*
- *Nunca remueva el cable USB mientras una sesión de comunicación esté en progreso. Archivos de datos podrían ser dañados si usted lo hiciese.*



Iniciando DSS Player 2002

Para iniciar DSS Player 2002, siga estos pasos:

Nota

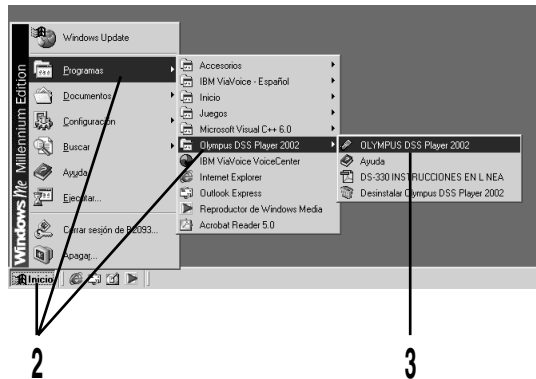
Se asume que DSS Player 2002 ha sido instalado. Para instrucciones de instalación, vea “Instalando el DSS Player 2002” (👉 P.7).

1 Iniciar Windows.

2 Haga clic en [Inicio], apunte en [Programas] y elija [Olympus DSS Player 2002].

(En Windows XP, haga clic en [Inicio], apunte en [Todas los programas] y elija [Olympus DSS Player 2002].)

3 Haga clic en [Olympus DSS Player 2002].



Asistencia y Apoyo Técnico

En los siguientes centros le proporcionarán, exclusivamente, asistencia técnica sobre DSS player de OLYMPUS.

◆ **Número de la Línea de Emergencias Técnicas en los Estados Unidos y Canadá**

1-888-553-4448

◆ **Dirección de E-mail para el Apoyo al Usuario en los Estados Unidos y Canadá**

distec@olympus.com

◆ **Número de la Línea de Emergencias Técnicas en Europa**

Número de llamada gratis

00800 67 10 83 00

disponible para Austria, Bélgica, Dinamarca, Francia, Alemania, los Países Bajos, Noruega, Suecia, Suiza, Reino Unido

Números por cobrar

+49 180 567 1083

Disponible para Finlandia, Italia, Luxemburgo, Portugal, España y República Checa

+49 40 23773 899

Disponible para Grecia, Croacia, Hungría y el resto de Europa

◆ **Dirección de E-mail para el Apoyo al Usuario en Europa**

dss.support@olympus-europa.com

◆ **Para apoyo y preguntas técnicas acerca de IBM ViaVoice.**

<http://www.ibm.com/software/speech/support/faqolympus.html>

OLYMPUS OPTICAL CO.,LTD.

San-ei Building, 22-2, Nishi Shinjuku 1-chome, shinjuku-ku, Tokyo, Japan.
Tel. 03-3340-2211

OLYMPUS AMERICA INC.

Two Corporate Center Drive, Melville, NY 11747-3157, U.S.A.
Tel. 1-800-622-6372

OLYMPUS OPTICAL CO (EUROPA) GMBH.

(Premises/Goods delivery) Wendenstrasse 14-18, 20097 Hamburg, Germany.
Tel. 040-237730
(Letters) Postfach 10 49 08. 20034 Hamburg. Germany.

OLYMPUS OPTICAL CO.(U.K.) LTD.

2-8 Honduras Street, London EC1Y OTX, United Kingdom
Tel. 020-7253-2772

<http://www.olympus.com/>