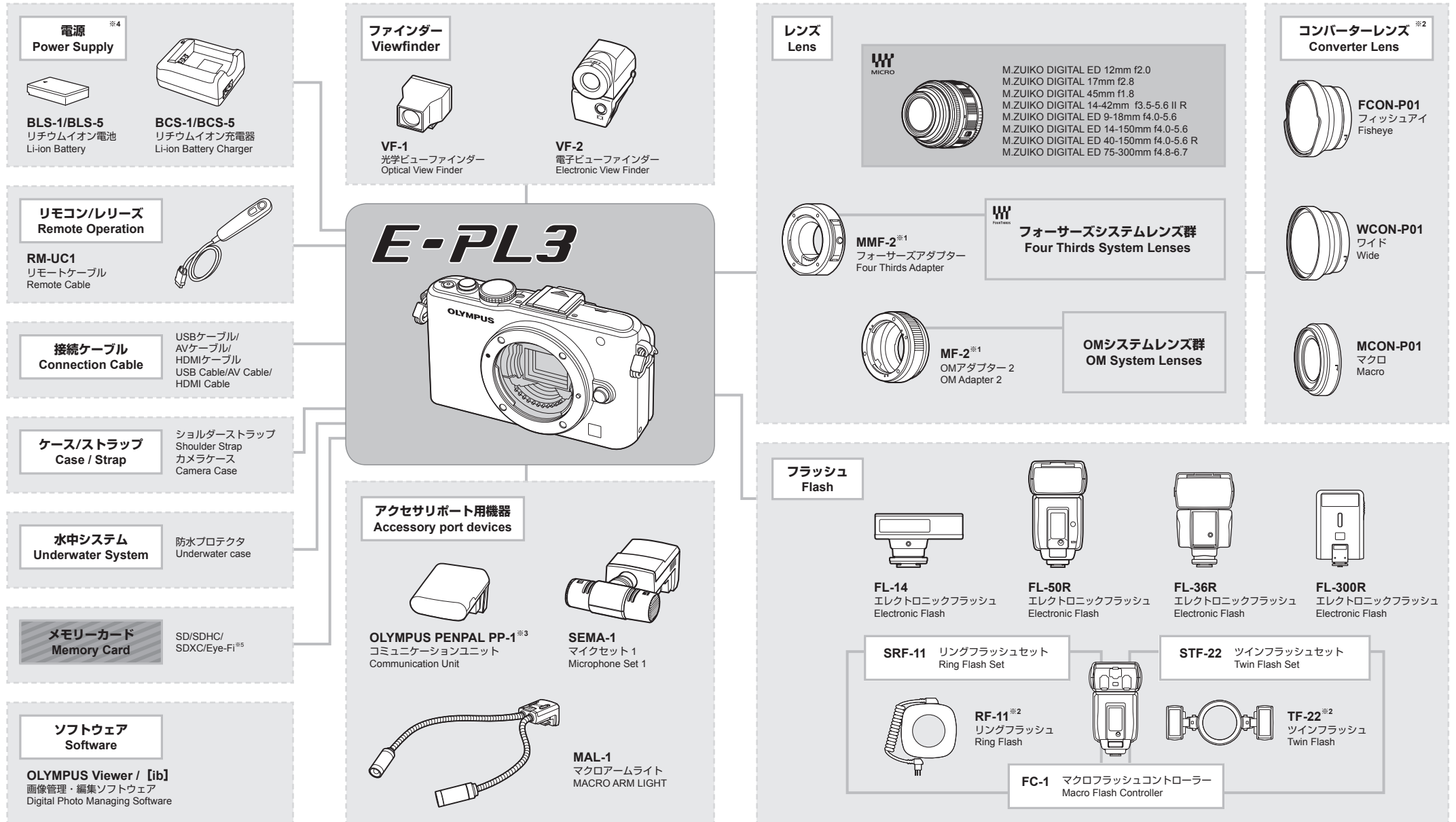


# OLYMPUS E-PL3 システムチャート / SYSTEM CHART

☐ : E-PL3対応製品 / E-PL3 compatible products  
 ■ : 市販製品 / Commercially available products

最新情報は当社ホームページをご確認ください。 / For the latest information, please visit the Olympus website.



※1 アダプターと組み合わせて使用できるレンズには制限があります。詳しくは当社ホームページをご覧ください。なお、OMシステムレンズの製造は終了となっております。 ※2 取り付け可能なレンズについては、当社ホームページをご覧ください。 ※3 OLYMPUS PENPALは、購入した地域以外では使用できません。地域によっては電波管理規制に違反する、その処罰の対象となることがあります。 ※4 充電の際は、それぞれの充電機に対応した充電器をお使いください。 ※5 使用する国や地域の法律にしたがってお使いください。

※1 Not all lenses can be used with adapter. For details, refer to the Olympus Official Web Site. Also, please note that manufacture of OM System Lenses has been discontinued. ※2 For compatible lens, refer to the Olympus Official Web Site. ※3 The OLYMPUS PENPAL can be used only in the region in which it was purchased. Depending on the areas, the usage may infringe the wave regulations and may be subject to its penalty. ※4 Use only compatible battery chargers to charge rechargeable batteries. ※5 Use in accordance with local regulations.